

Dirección General de Aeronáutica Civil Dirección Meteorológica de Chile



SISTEMA DE PREVENCIÓN Y MITIGACIÓN DE DESASTRES EN CHILE

Myrna Araneda
Dirección Meteorológica de Chile
Directora

SISTEMA NACIONAL DE PROTECCION CIVIL

GOBIERNO DE CHILE

MINISTERIO DEL INTERIOR

OFICINA NACIONAL DE EMERGENCIA

- . Constitución Política : “es deber del Estado resguardar la seguridad nacional; dar protección a la población y la familia”**
- . Protección Civil: protección de las personas, sus bienes y ambiente ante toda situación de riesgo, sea de origen natural o provocado por el hombre, mediante una planificación que incluya el principio fundamental de ayuda mutua y el empleo escalonado de recursos.**

VARIABLES DE RIESGO:

• *Origen*

**N
A
T
U
R
A
L**

- **Hidrometeorológicos**

- **Volcánico**

- **Sísmico**

- Terremoto
- Tsunami

- Temporal
- Sequía
- Marejada
- Aluvión

**A
N
T
R
O
P
I
C
O**

- **Industrial / Químico / Nuclear**

- **Incendios**

- Forestales
- Estructurales

- **Socio - Organizativos**

- Delincuencia
- Accidentes de Tránsito
- Drogadicción
- Terrorismo
- Sanitario/ Biológico

PLAN NACIONAL DE PROTECCION CIVIL

Instrumento para la Gestión Integral , descentralizada y participativa.

DS N°156 de Interior -12 de Marzo de 2002



FASES

ETAPAS

PREVENCION

COMITÉ DE PROTECCION CIVIL

PREVENCION

MITIGACION

PREPARACION

AVISO/ALERTA

RESPUESTA

COMITÉ OPERACIONES EMERGENCIA

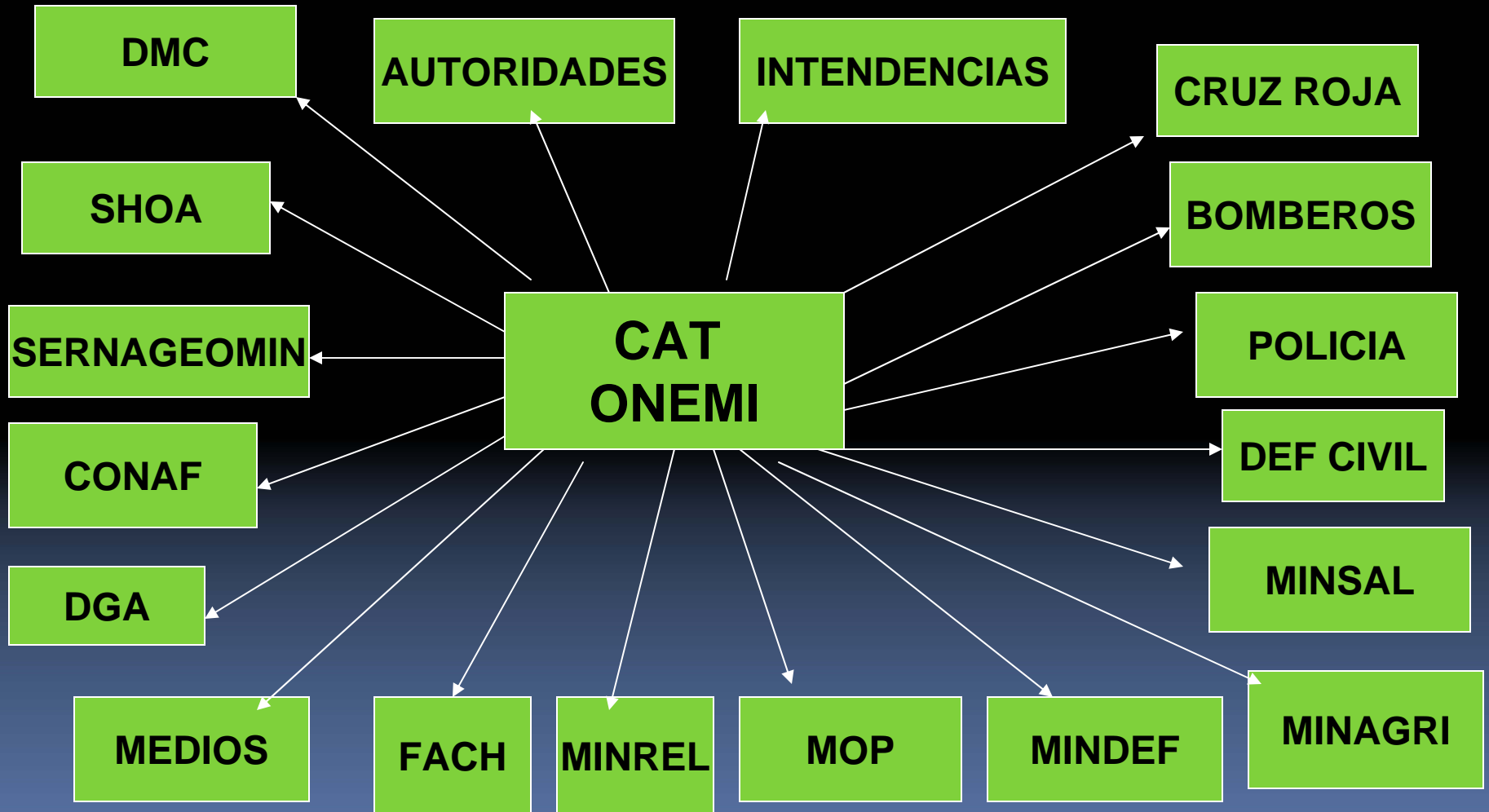
RECUPERACION

REHABILITACION

RECONSTRUCCIÓN

SISTEMA NACIONAL DE ALERTA TEMPRANA

OFICINA NACIONAL DE EMERGENCIA

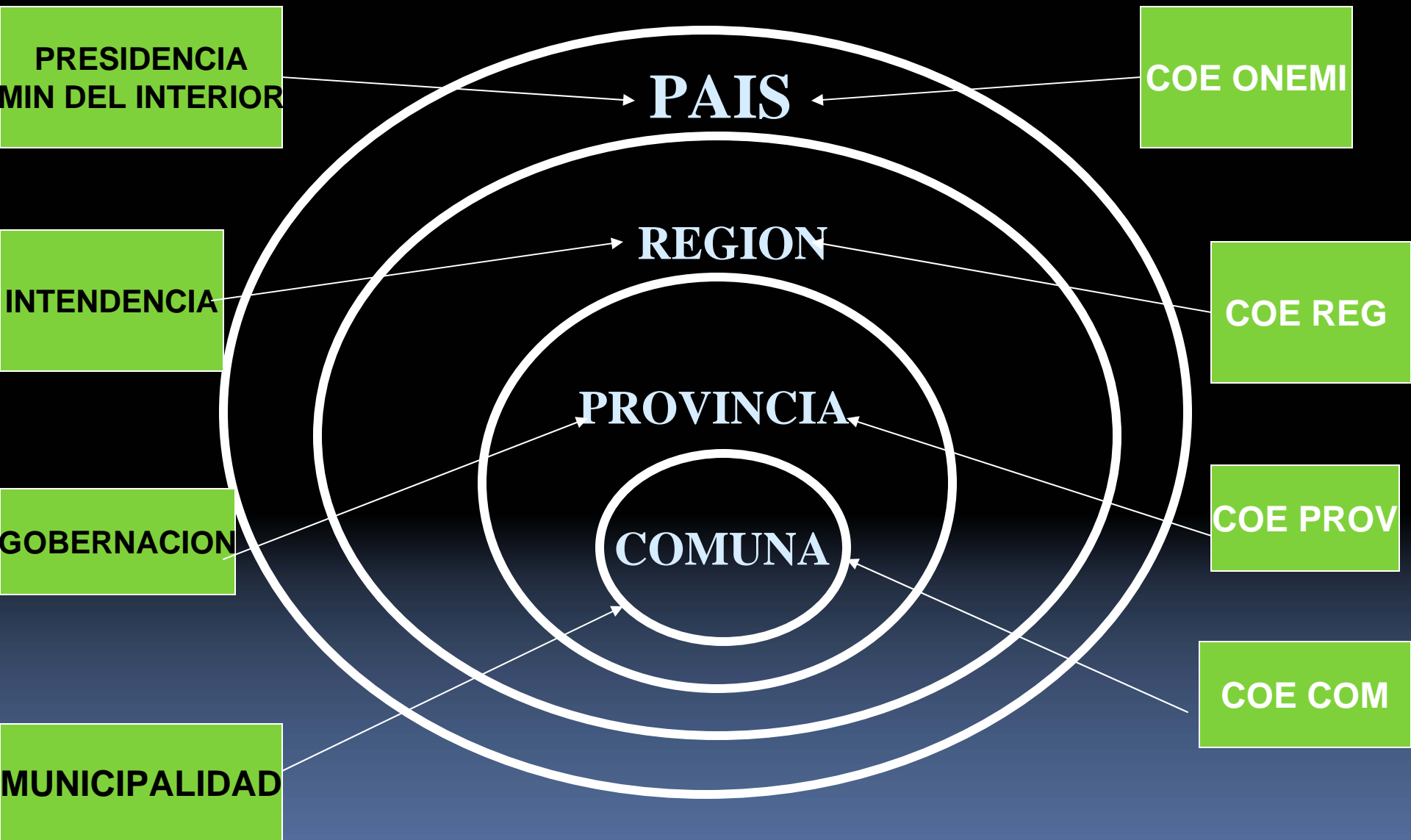


COORDINACION

*(Mando, Roles y
Funciones)*

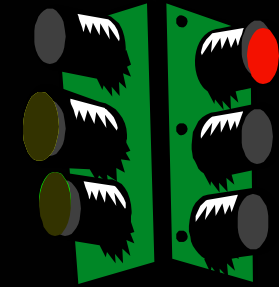
- ONEMI /Responsabilidad Nacional. Comité de Operaciones de Emergencia/Coordinación Intersectorial e Interinstitucional; **Niveles Centrales superiores.**
- MANDO TECNICO / Organismo sectorial
- MANDO DE COORDINACION /OREMIS
- MANDO DE AUTORIDAD/Gobierno interior (Ministro, Intendente, Gobernador, Alcalde)

SISTEMA NACIONAL DE PROTECCION CIVIL



SISTEMA NACIONAL DE ALERTAS

Reconoce tres estados, de acuerdo a una homologación con el sistema internacional de semaforización:



TEMPRANA

Atención y vigilancia sobre una amenaza en evolución

AMARILLA

Alistamiento (Preparación de Recursos o incremento de la gestión ya en marcha)

ROJA

Movilización (Operación de los Recursos que sean necesarios para el control de la situación)



DIRECCIÓN GENERAL DE AERONÁUTICA CIVIL



LA DIRECCIÓN METEOROLÓGICA DE CHILE

Contribuye al Plan de Protección Civil

Mediante la operación del :

**Sistema de Vigilancia
y Avisos Meteorológicos**

Método de trabajo

Monitoreo
permanente

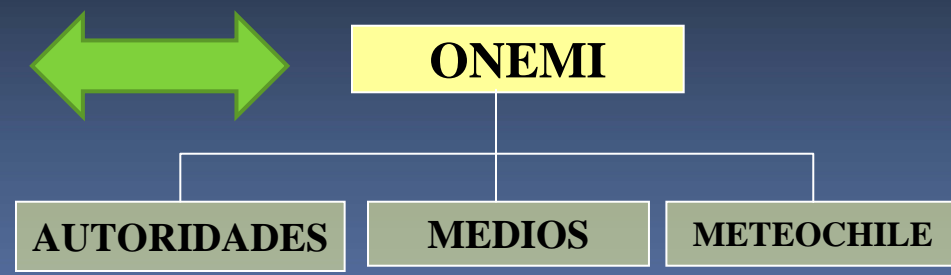
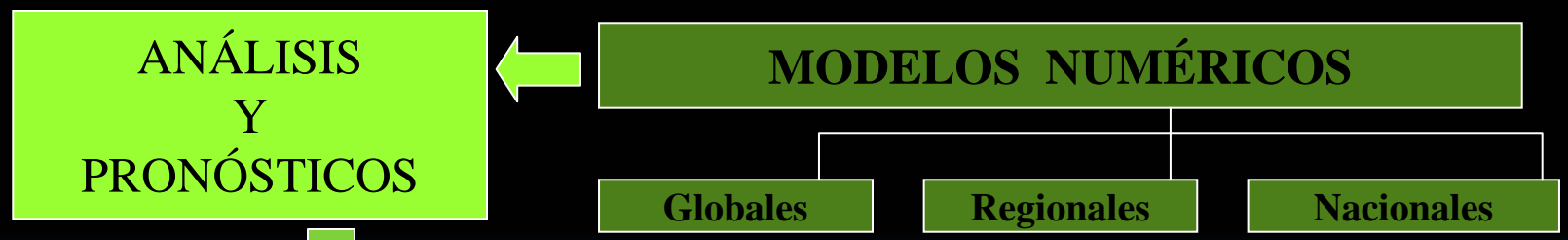
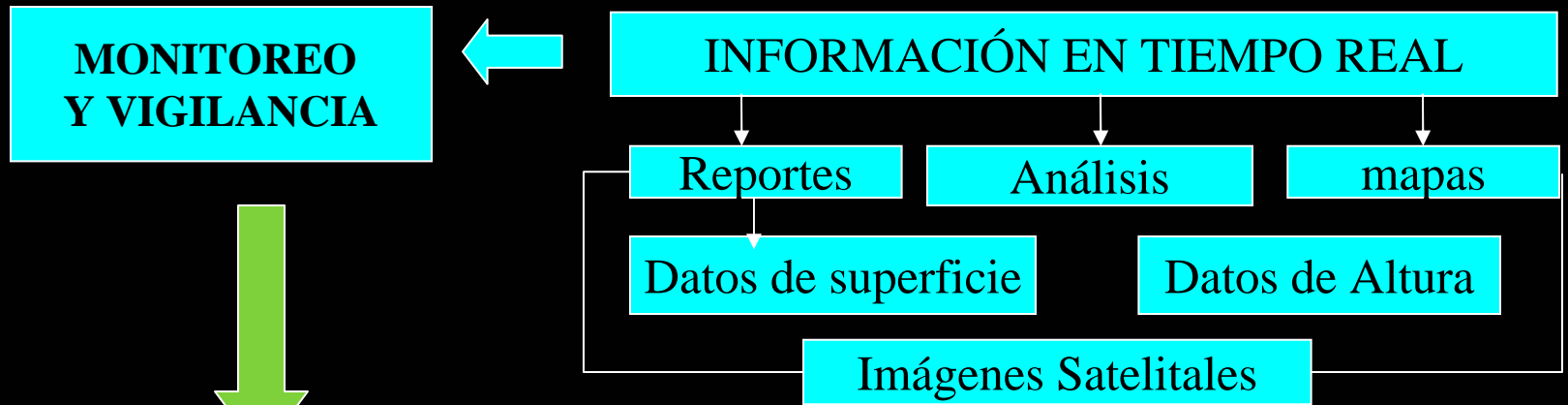
Detección de eventos meteorológicos
severos

Análisis de su evolución

Coordinación con el Organismo de Protección Civil
(Oficina Nacional de Emergencia ONEMI)

-
- ✓ Vigilancia Permanente
 - ✓ Evaluación de Impacto
 - ✓ Difusión de Avisos y Alertas

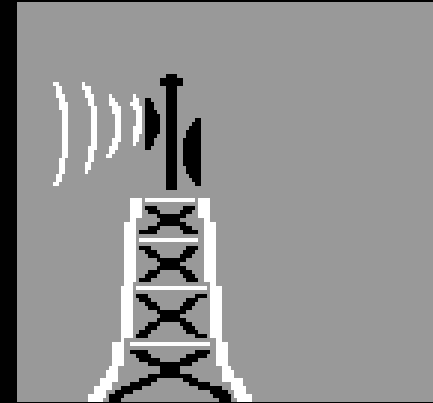
Flujo de Información del Sistema



Productos del Sistema

Avisos

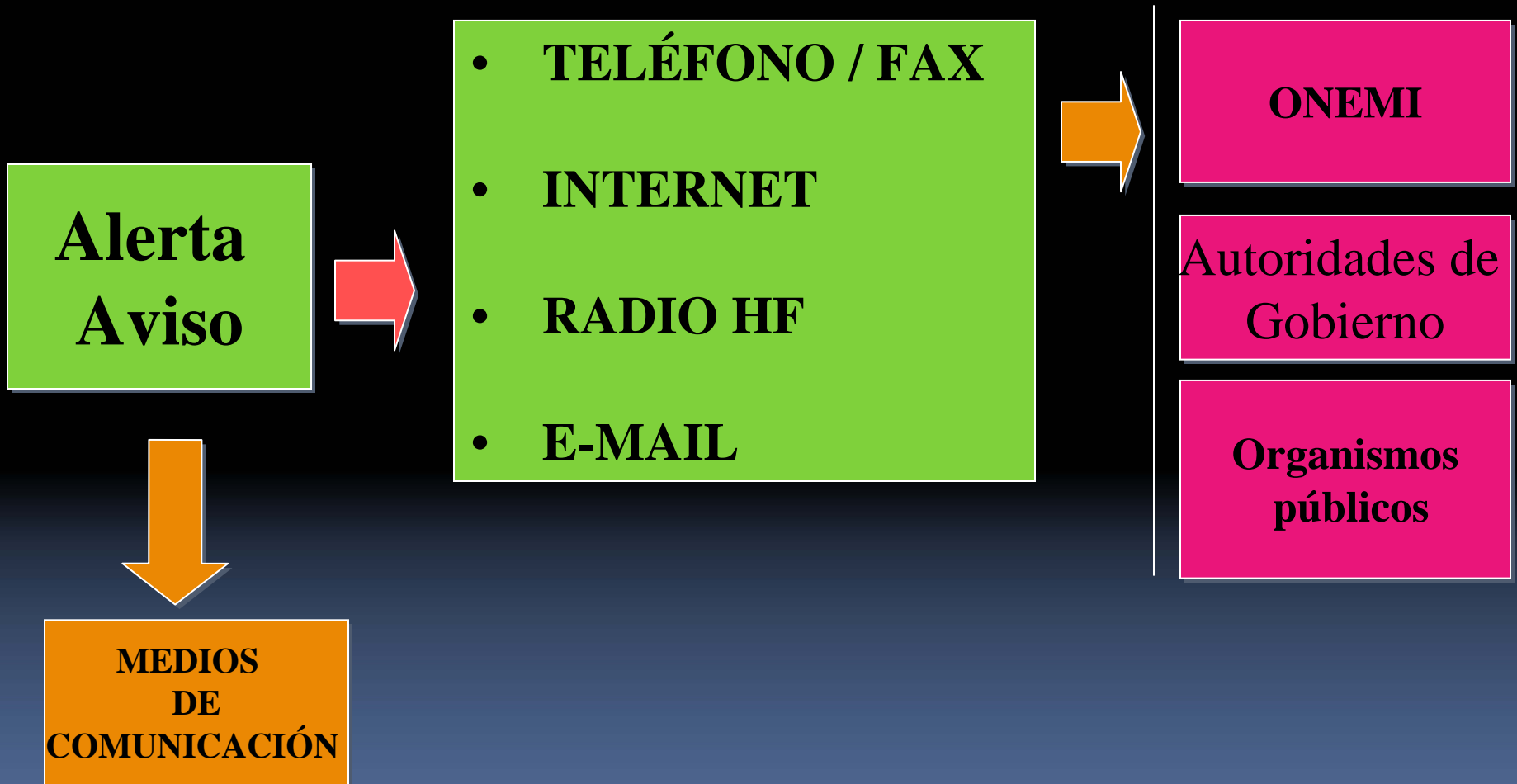
Ante condiciones meteorológicas **significativas**



Alertas

Ante eventos meteorológicos **severos**

Canales de Difusión



MONITOREO DE AMENAZAS SMN

- **Mandato exclusivo**

AMENAZAS TIPO I (vientos fuertes, tormenta granizo y eléctrica, nevada fuerte , lluvia engelante , niebla, ola de calor o frio).

- **Mandato conjunto**

AMENAZAS TIPO II (Incendios forestales; amenazas marinas; deslizamientos, humo, eventos volcánicos).

- **Provee información**

AMENAZAS TIPO III (Incendios forestales , avalanchas , desbordes de rios, sustancias tóxicas en el aire).



Mejoras al SISTEMA DE ALERTA TEMPRANA.

- SISTEMA DE COORDINACION INTERINSTITUCIONAL CON ONEMI.
- MECANISMOS DE COMUNICACIÓN Y DISEMINACION.
- MONITOREO DE AMENAZAS, PRONOSTICO Y MANDATO PARA DESARROLLO DE ALERTAS.



Conclusión

Disponer de un Plan Nacional de Protección Civil y aplicarlo correctamente, representa para el Estado de Chile la mejor inversión en materia de Protección y Mitigación de Desastres.



Gracias www.meteochile.cl